

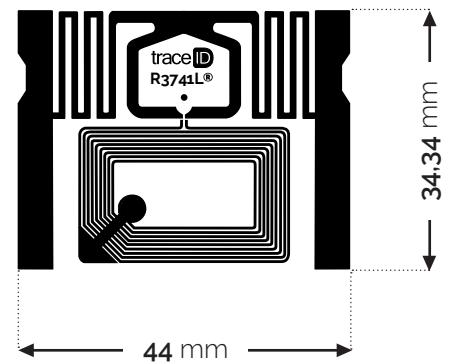
R3741L

Etiqueta RFID dual para logística y retail de ropa

LA ÚLTIMA NOVEDAD EN ETIQUETAS RFID: R3741L Dual Tag

Mejora la experiencia de compra y la fidelización del cliente con la misma etiqueta RFID que gestionas la logística

- ▶ La R3741L Dual Tag está compuesta por una antena UHF y otra HF compartiendo el mismo chip.
- ▶ El largo alcance de comunicación UHF de tecnología RAIN RFID para la gestión de la cadena de suministro y logística.
- ▶ El corto alcance HF de tecnología NFC para ampliar la experiencia del cliente a una experiencia de compra mejor.



R3741L Dual Tag MARCA LA DIFERENCIA



- ▶ **Experiencia de usuario:** los usuarios pueden escanear los datos sobre el producto como colores, tallas y precios con su smartphone.
- ▶ **Actualización de datos a tiempo real:** los datos que se obtienen a través de la etiqueta RFID están siempre actualizados. Por ejemplo, la colocación de los precios rebajados es más rápida y efectiva!
- ▶ **Acciones de marketing y de fidelización:** los clientes pueden acceder a sorteos, concursos, cupones y otras acciones de *engagement* escaneando la etiqueta RFID.